

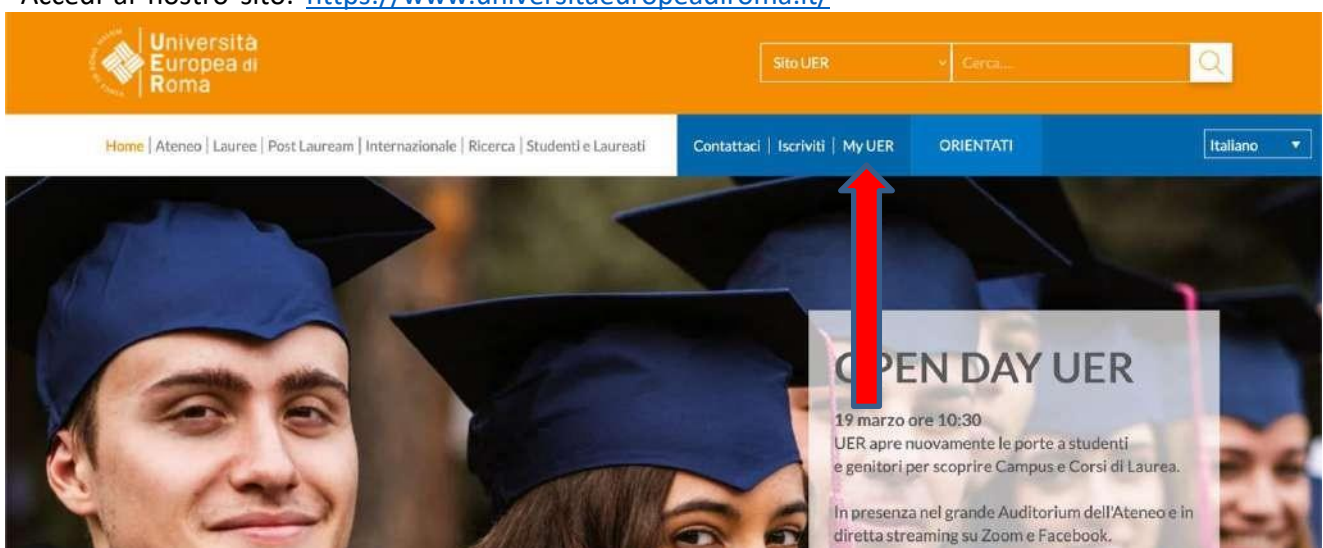
**Guida per l'iscrizione alla prova Magistrale  
per i Corsi di Laurea Magistrale in Economia e  
Management dell'innovazione (LM-56)  
Psicologia (LM-51)  
Management della Transizione Digitale  
Interclasse (LM-43/LM-91)**

**Note importanti:**

- Puoi prenotarti alla prova di ammissione esclusivamente mediante compilazione della domanda di ammissione da ESSE3, da completare obbligatoriamente **entro e non oltre le ore 11 di mattina del giorno precedente la data della prova di ammissione.**
- **ESSE3** (Student Management System) è il sistema/portale per la gestione degli studenti in uso dalla maggioranza delle università italiane.

## 1. Registrazione al portale ESSE3

Accedi al nostro sito: <https://www.universitaeuropediroma.it/>

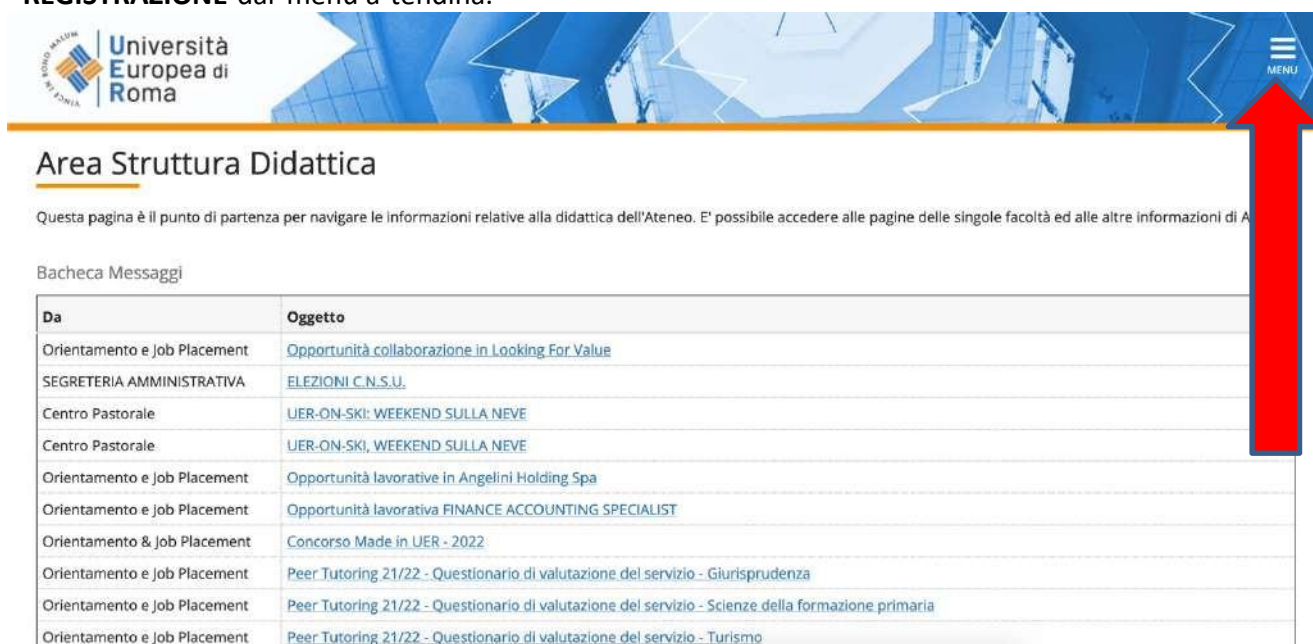


Clicca in alto a destra su **MY UER** come indicato sulla schermata, per entrare nell'area a te Dedicata.

Una volta atterrato sulla pagina che segue clicca su **ESSE3**



Atterrerai sulla seguente pagina, in alto a destra clicca su **MENU** e successivamente scegli **REGISTRAZIONE** dal menu a tendina.



Clicca in basso sul bottone blu **REGISTRAZIONE WEB**

Registrazione Web, Università di ...  
 unier.esse3.cineca.it/AddressBook/ABStartProcessoRegAction.do  
**DI ATENEO ESSE3**

## Registrazione Web

Attraverso le pagine seguenti potrai procedere con la registrazione al sito. Al termine ti saranno consegnati un nome utente e un codice di accesso che ti permetteranno di accedere al sistema per modificare i tuoi dati e accedere ai servizi offerti. Le informazioni che ti verranno richieste le trovi nell'elenco qui sotto: \* Dati anagrafici \* Codice Fiscale \* Indirizzi: Residenza e Domicilio \* Recapito: email, fax, numero cellulare

Attività	Sezione	Info	Stato
A - Registrazione Web	Codice Fiscale	Info	Sezione in lavorazione o aperta
	Dati Personali	Info	Sezione bloccata: si attiverà al completamento delle sezioni precedenti
	Indirizzo Residenza	Info	Sezione bloccata: si attiverà al completamento delle sezioni precedenti
	Indirizzo Domicilio	Info	Sezione bloccata: si attiverà al completamento delle sezioni precedenti
	Recapito	Info	Sezione bloccata: si attiverà al completamento delle sezioni precedenti
	Sceita password	Info	Sezione bloccata: si attiverà al completamento delle sezioni precedenti
	Riepilogo Registrazione Utente	Info	Sezione bloccata: si attiverà al completamento delle sezioni precedenti
	Riepilogo Credenziali	Info	Sezione bloccata: si attiverà al completamento delle sezioni precedenti

Registrazione Web

Atterrato sulla seguente schermata, inserisci il tuo **CODICE FISCALE** poi clicca **AVANTI**

SISTEMA INFORMATICO DI ATENEO ESSE3

Codice Fiscale

Digitare il proprio codice fiscale e cliccare su procedi:

Codice Fiscale

Codice Fiscale

Studente straniero senza Codice Fiscale Italiano  Dichiaro di essere uno studente straniero senza Codice Fiscale Italiano

Indietro **Avanti**

Legenda

- Dato obbligatorio
- Checklist

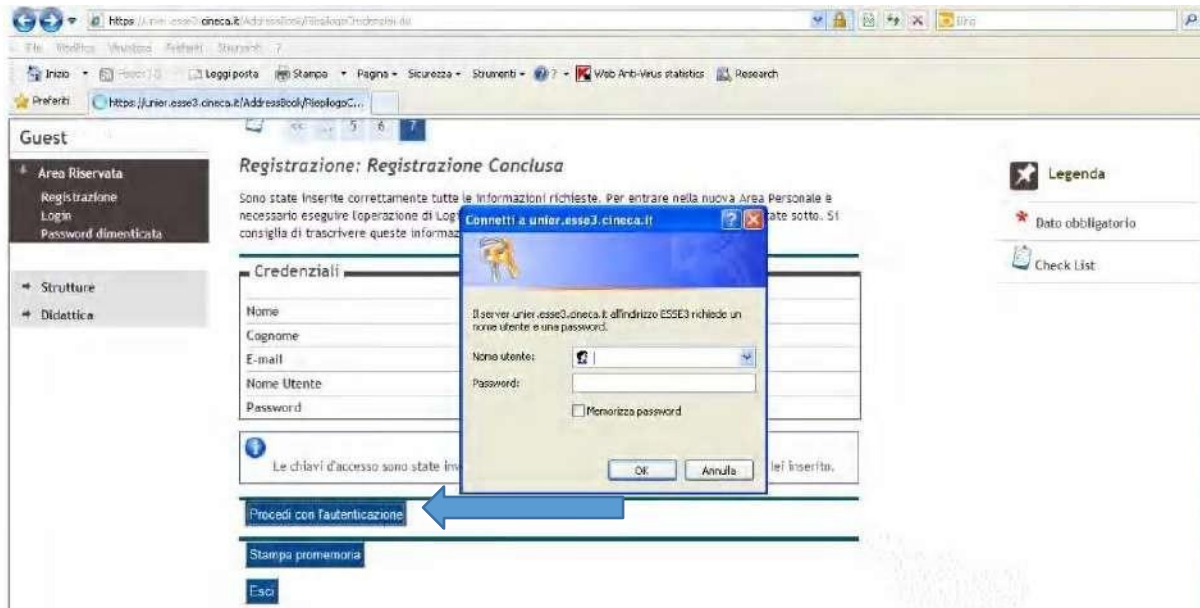
Da questo momento seguono alcune schermate da compilare con i tuoi dati personali.

Una volta completate tutte le sezioni clicca su **AVANTI** e visualizzerai una schermata di riepilogo dei dati inseriti.

Controlla che i tuoi dati siano corretti e solo a questo punto clicca in basso su **CONFERMA**

Compare una schermata con scritto **REGISTRAZIONE CONCLUSA**

Clicca sul **tasto blu STAMPA PROMEMORIA** e conserva il foglio stampato con le **tue credenziali NOME UTENTE E PASSWORD**



Hai **completato** la registrazione alla piattaforma Esse3, puoi procedere alla seconda fase.

## 2. Prenotazione alla prova di ammissione

Completata la registrazione al sistema Esse3, torna alla **HOME PAGE**, clicca **MENU** in alto a destra e poi **LOGIN**

Da	Oggetto
SEGRETERIA AMMINISTRATIVA	IMMATRICOLAZIONE MAGISTRALE
SEGRETERIA AMMINISTRATIVA	IMMATRICOLAZIONE MAGISTRALE
Orientamento e Job Placement	Servizio di Peer Tutoring II semestre
economato@unier.it	Posticipo IV Rata
economato@unier.it	Posticipo IV Rata
segreteria amministrativa	POSTICIPIO ELEZIONI RAPPRESENTANTI
segreteria amministrativa	POSTICIPIO ELEZIONI RAPPRESENTANTI

Inserisci **nome utente** (che è composto da iniziale del tuo nome punto cognome es. m.rossi) e **password** ottenute nel passaggio precedente 'fase registrazione'.

SISTEMA INFORMATICO DI ATENEO ESSE3

Area Riservata  
Registrazione  
Login  
Password dimenticata

Strutture  
Didattica

### Area Struttura Didattica

Questa pagina è il punto di partenza per navigare le informazioni e alle altre

Bacheca Messaggi

Da	Oggetto
SEGRETERIA AMMINISTRATIVA	<a href="#">IMMATRICOLAZIONE MAGISTRALE</a>
SEGRETERIA AMMINISTRATIVA	<a href="#">IMMATRICOLAZIONE MAGISTRALE</a>
Orientamento e Job Placement	<a href="#">Servizio di Peer Tutoring II semestre</a>
econormato@unier.it	<a href="#">Posticipo IV Beta</a>
econormato@unier.it	<a href="#">Posticipo IV Beta</a>
segreteria amministrativa	<a href="#">POSTICIPIO FLEZIONI RAPPRESENTANTI</a>
segreteria amministrativa	<a href="#">POSTICIPIO FLEZIONI RAPPRESENTANTI</a>

A questo punto il sistema in automatico ti chiederà di generare una **NUOVA PASSWORD**  
**(N.B: memorizza la password, ti servirà per gli accessi futuri quindi non dimenticarla mai!)**

SISTEMA INFORMATICO DI ATENEO ESSE3

### Cambio Password

## Modifica della Password per MARIO ROSSI

In questa sezione è possibile modificare la Password di accesso al sistema per l'area riservata.

#### Procedura di cambio password

Inserisca una nuova password. Tale password non può essere uguale a quella che Lei ha appena utilizzato per accedere al sistema. Le ricordiamo inoltre che la password deve soddisfare i seguenti requisiti:

- Deve essere costituita almeno da 8 caratteri
- Deve essere costituita al massimo da 20 caratteri

Vecchia Password\*

Nuova Password\*

Conferma Nuova Password\*

Benvenuto nella tua **AREA PERSONALE**

Clicca nuovamente **MENU** in alto a destra, poi **SEGRETERIA** ed in ultimo **TEST DI AMMISSIONE**

SISTEMA INFORMATICO DI ATENEO ESSE3

MARIO ROSSI

Area Riservata  
Logout  
Cambia Password

Area Utenti Registrati - Benvenuto **MARIO ROSSI**

Benvenuto nell'area registrato.

Home

Informative utilizzo cookie | © CINECA

Segreteria  
Test di Ammissione  
Test di Valutazione  
immatricolazione  
Pagamenti  
Dichiarazione Invalidità

Quando visualizzi la pagina **ISCRIZIONE CONCORSI** clicca in basso **tasto blu ISCRIZIONE CONCORSI**

SISTEMA INFORMATICO DI ATENEO ESSE3

### Iscrizione Concorsi

Attraverso le pagine seguenti sarà possibile effettuare l'iscrizione ad un concorso di ammissione.

Attività	Sezione	Info	Stato
A - Scelta del concorso	Scelta tipologia titolo	Info	Sezione in lavorazione o aperta
	Scelta tipologia corso	Info	Sezione bloccata, si attiverà al completamento delle sezioni precedenti
	Scelta corso di studio	Info	Sezione bloccata, si attiverà al completamento delle sezioni precedenti
	Selezione concorso	Info	Sezione bloccata, si attiverà al completamento delle sezioni precedenti
	Inserimento Codice Autorizzazione	Info	Sezione bloccata, si attiverà al completamento delle sezioni precedenti
	Conferma	Info	Sezione bloccata, si attiverà al completamento delle sezioni precedenti
B - Inserimento Foto	Conferma esplicita	Info	Sezione bloccata, si attiverà al completamento delle sezioni precedenti
	Conferma	Info	Sezione bloccata, si attiverà al completamento delle sezioni precedenti

Iscrizione Concorsi

Home

Informative utilizzo cookie | © CINECA

**Legenda:**  
i Informazioni  
🕒 Sezione in lavorazione o aperta  
🔒 Sezione bloccata, si attiverà al completamento delle sezioni precedenti  
✅ Sezione correttamente completata

Compare una nuova pagina **SCelta TIPOLOGIA TITOLO**.

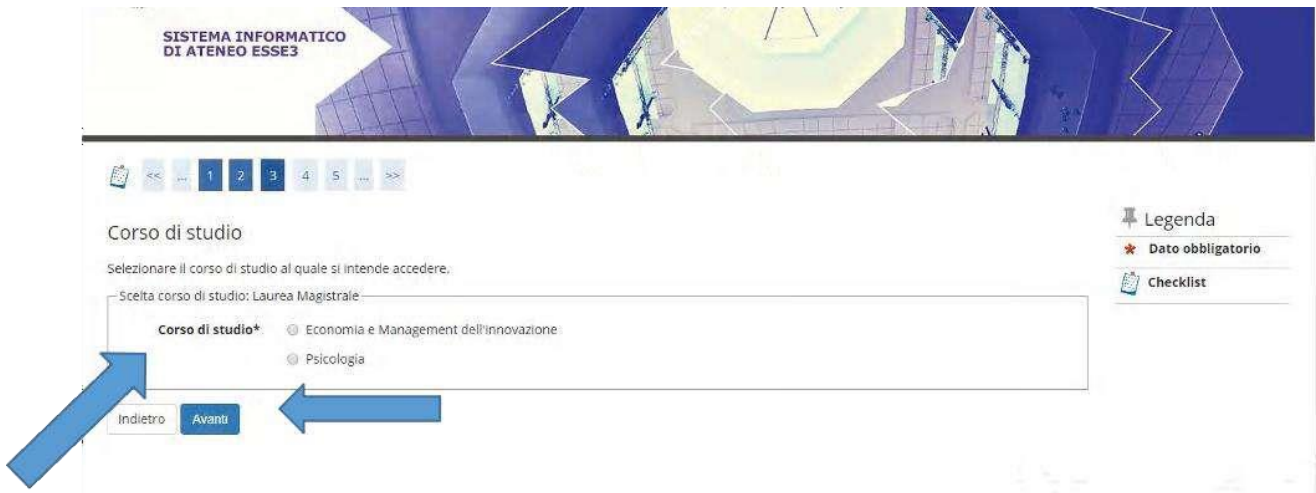
Clicca su **LAUREA MAGISTRALE** per i Corsi di Laurea Magistrale in Economia e Psicologia e Poi **AVANTI**

The screenshot shows the 'Scelta tipologia titolo' page. At the top, it says 'SISTEMA INFORMATICO DI ATENEO ESSE3'. Below that is a navigation bar with buttons for 'A', '1', '2', '3', '4', and '>>'. The main heading is 'Scelta tipologia titolo' with the instruction 'Selezionare la tipologia di titolo al quale si intende accedere.' Below this is a form titled 'Scelta tipologia titolo' containing three radio button options: 'Specializzazione di attività di Sostegno', 'Laurea di Primo Livello', and 'Laurea Magistrale'. The 'Laurea Magistrale' option is selected. To the right of the form is a legend with 'Legenda', 'Dato obbligatorio' (marked with a red star), and 'Checklist'. At the bottom left of the form are 'Indietro' and 'Avanti' buttons. Two blue arrows point to the 'Laurea Magistrale' radio button and the 'Avanti' button.

Clicca su **CORSO DI LAUREA MAGISTRALE** e quindi su **AVANTI**.

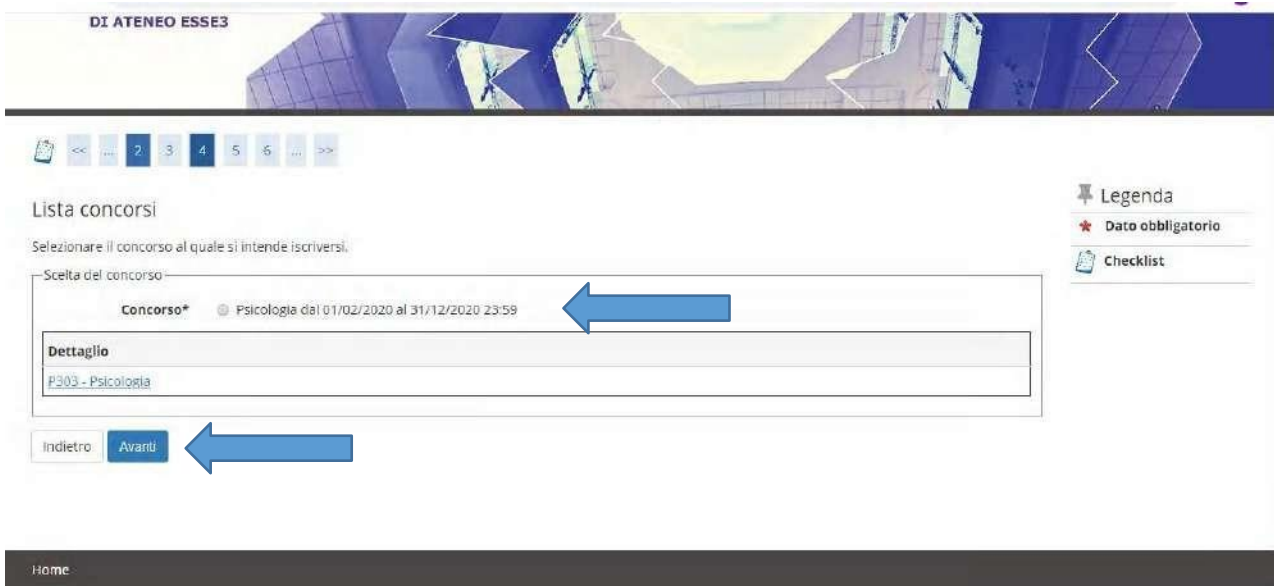
The screenshot shows the 'Scelta tipologia corso' page. At the top, it says 'SISTEMA INFORMATICO DI ATENEO ESSE3'. Below that is a navigation bar with buttons for 'A', '1', '2', '3', '4', and '>>'. The main heading is 'Scelta tipologia corso' with the instruction 'Selezionare la tipologia di corso al quale si intende accedere.' Below this is a form titled 'Scelta tipologia corso' containing two radio button options: 'Laurea Magistrale Ciclo Unico 5 anni' and 'Corso di Laurea Magistrale'. The 'Corso di Laurea Magistrale' option is selected. To the right of the form is a legend with 'Legenda', 'Dato obbligatorio' (marked with a red star), and 'Checklist'. At the bottom left of the form are 'Indietro' and 'Avanti' buttons. Two blue arrows point to the 'Corso di Laurea Magistrale' radio button and the 'Avanti' button.

A questo punto scegli il **CORSO DI STUDIO** di tuo interesse e di nuovo **AVANTI**



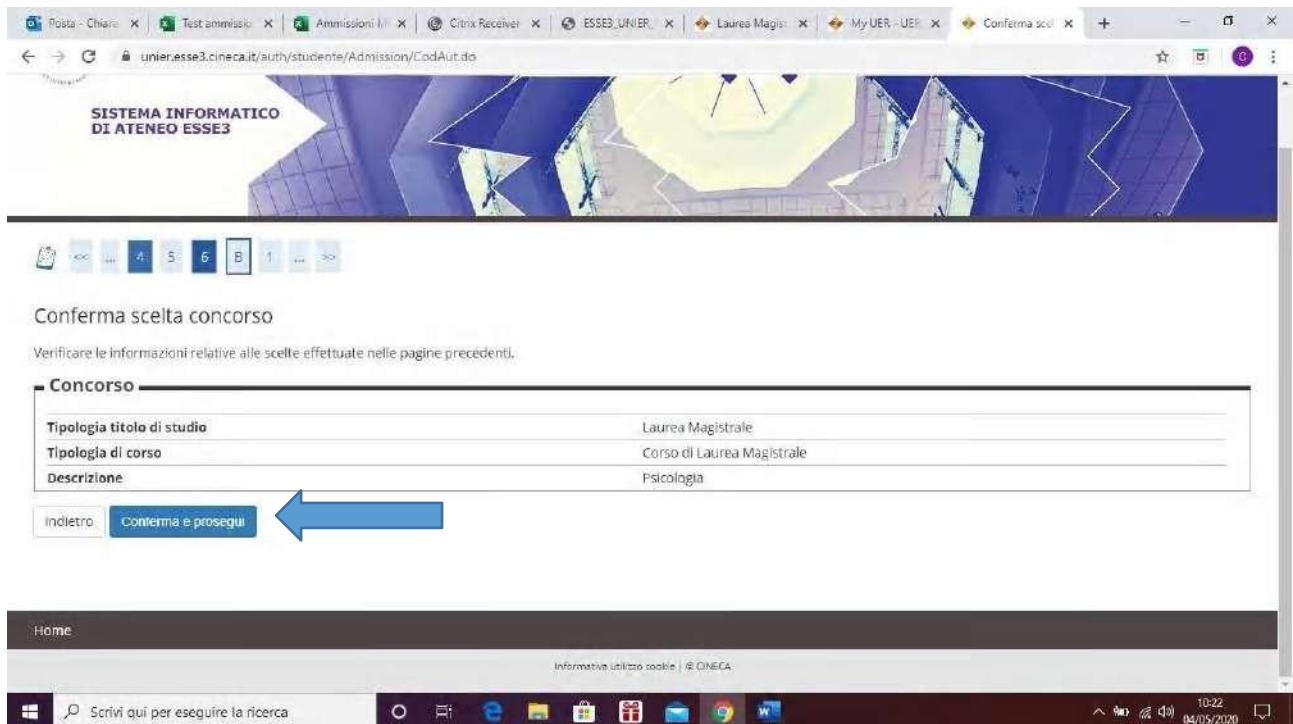
In base alla scelta effettuata (es. Psicologia) si aprirà la seguente schermata.

Seleziona il concorso e poi **AVANTI**.

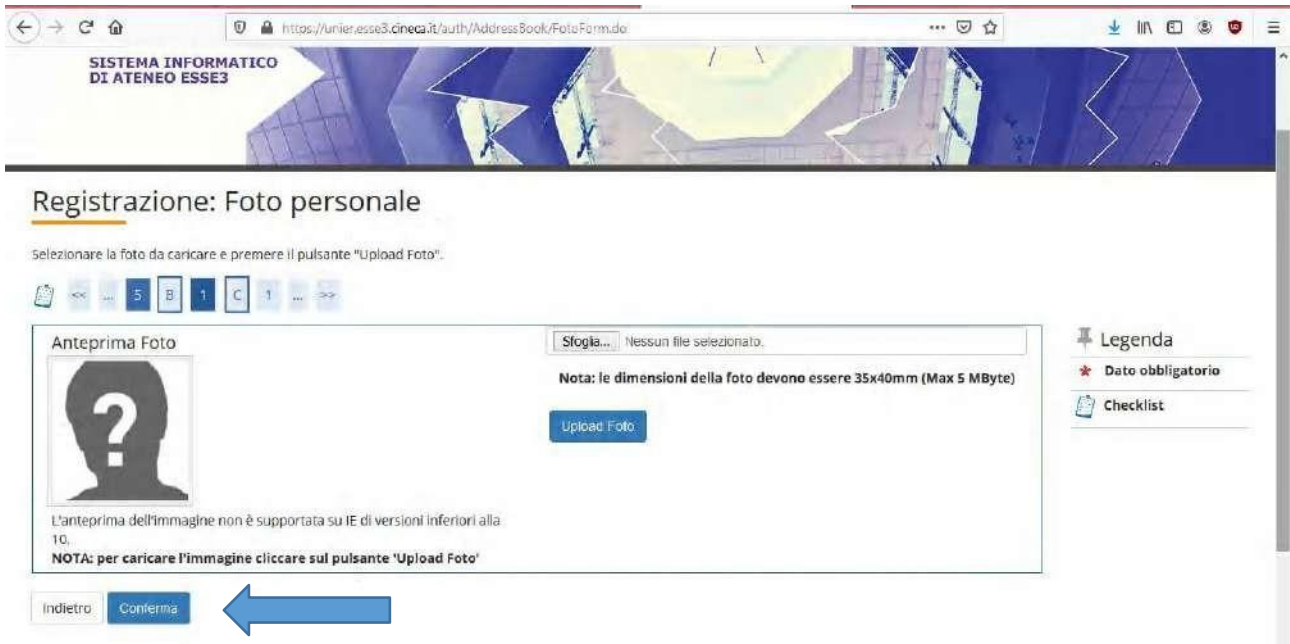




Appare a questo punto la schermata di riepilogo, clicca il **tasto blu CONFERMA E PROSEGUI**



Nella successiva schermata ti viene chiesto di inserire una tua foto (passaggio non obbligatorio) e puoi procedere **DIRETTAMENTE** cliccando **CONFERMA**



La schermata successiva è dedicata agli AUSILI DI INVALIDITA'. Clicca sull'opzione di tuo interesse e poi **AVANTI**

SISTEMA INFORMATICO DI ATENEVO ESSE3

Scelta categoria amministrativa ed ausili di invalidità

Scegliere la propria categoria amministrativa, valida per lo svolgimento del concorso di ammissione al quale ci si sta iscrivendo, ed eventualmente richiedere ausilio per invalidità.

Ausilio allo svolgimento delle prove

Richiedo l'ausilio per lo svolgimento della prova (L. 104/92 e succ. modifiche)

Sì  No

Prove previste

Descrizione	Tipo	Data	Ora	Sede
Test Preliminare				Università Europea di Roma

Indietro **Avanti**

Legenda

- Dato obbligatorio
- Checklist

Segue una schermata di riepilogo. Clicca su **CONFERMA E PROSEGUI**

SISTEMA INFORMATICO DI ATENEVO ESSE3

Conferma iscrizione concorso

Verificare le informazioni relative alle scelte effettuate nelle pagine precedenti.

**Concorso**

Tipologia titolo di studio	Laurea Magistrale
Tipologia di corso	Corso di Laurea Magistrale
Descrizione	Psicologia

**Valido per**

Dettaglio	P303 - Psicologia
-----------	-------------------

**Categoria amministrativa ed ausili di invalidità**

Richiesta ausilio handicap	No
----------------------------	----

Indietro **Conferma e prosegui**

Inserisci ora il tuo **TITOLO DI STUDIO**. Clicca su **INSERISCI**

Dettagli titoli richiesti

Per proseguire è necessario dichiarare i titoli di studio. Per primi vengono mostrati i titoli di studio obbligatori, mentre le varie opzioni mostrano titoli che sono alternativi fra loro. Nelle pagine seguenti verranno chiesti i dati relativi ai titoli di studio conseguiti negli anni precedenti.

**Titoli di Studio Alternativi**

⚠ Per proseguire è necessario completare l'inserimento di tutti i titoli di studio di almeno un blocco opzionale. Le varie opzioni mostrano titoli che sono alternativi fra loro:

Opzione 1:

Stato blocco	Titolo	Note	Stato Titolo	Azioni
✓	Titolo di Scuola Superiore		●	Inserisci

Opzione 2:

Stato blocco	Titolo	Note	Stato Titolo	Azioni
✓	Titolo straniero		●	Inserisci

Indietro **Procedi**

**Legenda**

- Checklist
- Completato
- Non Completato
- Titolo dichiarato
- Titolo obbligatorio
- Titolo non obbligatorio
- Modifica titolo
- Visualizza dettaglio titolo
- Cancella titolo

Continua la compilazione fino a raggiungere il punto in cui **IL TITOLO DI STUDIO INSERITO È CORRETTO (FLAG VERDE)**

Ora puoi **PROCEDERE** al passaggio successivo

Dettagli titoli richiesti

Per proseguire è necessario dichiarare i titoli di studio. Per primi vengono mostrati i titoli di studio obbligatori, mentre le varie opzioni mostrano titoli che sono alternativi fra loro. Nelle pagine seguenti verranno chiesti i dati relativi ai titoli di studio conseguiti negli anni precedenti.

**Titoli di Studio Alternativi**

⚠ Per proseguire è necessario completare l'inserimento di tutti i titoli di studio di almeno un blocco opzionale. Le varie opzioni mostrano titoli che sono alternativi fra loro:

Opzione 1:

Stato blocco	Titolo	Note	Stato Titolo	Azioni
✓	Titolo di Scuola Superiore		●	Modifica titolo, Visualizza dettaglio titolo, Cancella titolo

Opzione 2:

Stato blocco	Titolo	Note	Stato Titolo	Azioni
●	Titolo straniero		●	Inserisci

Indietro **Procedi**

**Legenda**

- Checklist
- Completato
- Non Completato
- Titolo dichiarato
- Titolo obbligatorio
- Titolo non obbligatorio
- Modifica titolo
- Visualizza dettaglio titolo
- Cancella titolo

Nella schermata che segue devi **SELEZIONARE COMBINAZIONE TITOLI** e poi **PROCEDI**

Questa pagina visualizza il riepilogo delle combinazioni e dei titoli di accesso ambigui.

Titoli di studio validi all'accesso da selezionare

Seleziona	Combinazione titoli	Dettagli Titolo	Stato	Titolo	Azioni
<input checked="" type="radio"/>	Combinazione: Titolo di Scuola Superiore	Titolo di Scuola Superiore	✓	Titolo di Scuola Superiore • Anno Conseguimento: 2008 • Dettaglio: Maturità scientifica	

Indietro **Procedi**

Legenda

- Modifica titolo
- Visualizza dettaglio titolo
- Cancella titolo

Nella prossima schermata di **RIEPILOGO** clicca sul **tasto blu COMPLETA AMMISSIONE AL CONCORSO**

Conferma scelta concorso

Verificare le informazioni relative alle scelte effettuate nelle pagine precedenti.

**Concorso**

Tipologia titolo di studio	Laurea di Primo Livello
Descrizione	Scienze e Tecniche Psicologiche

**Valido per**

Dettaglio	P102 - Scienze e tecniche psicologiche
-----------	--

**Categoria amministrativa ed ausili di invalidità**

Richiesta ausilio handicap	No
----------------------------	----

Indietro **Completa ammissione al concorso**

A questo punto visualizzi la schermata di **RIEPILOGO CONCLUSIVA**.

In fondo alla pagina clicca il **TASTO BLU STAMPA DOMANDA DI AMMISSIONE**

## Riepilogo iscrizione concorso

Il processo di iscrizione al concorso è stato completato con successo.

Concorso di ammissione	
Descrizione	Scienze e Tecniche Psicologiche
Anno	2020/2021
Prematricola	27

Categoria amministrativa ed ausili di invalidità	
Richiesta ausilio svolgimento prove	No

Valido per

Dettaglio	Scad. ammissione	Scad. preimmatricolazione
P102 - Scienze e tecniche psicologiche		

Prove

Descrizione	Tipologia	Data	Ora	Sede	Materie	Stato	Voto/Giudizio
Test Preliminare				Università Europea di Roma		-	-

Prove

Descrizione	Tipologia	Data	Ora	Sede	Materie	Stato	Voto/Giudizio
Test Preliminare				Università Europea di Roma		-	-

Titoli di valutazione

Non è stato inserito alcun documento e/o titolo di valutazione.

[Home concorsi](#)

[Stampa domanda di ammissione](#)



Hai **concluso** il processo e generato la **DOMANDA DI AMMISSIONE** (puoi vedere un esempio a seguire) che non è necessario ne stampare ne consegnare o inviare all'Ufficio ammissioni.

DOMANDA/RICEVUTA DI PARTECIPAZIONE  
ALLA PROVA DI AMMISSIONE

Al Magnifico Rettore  
della Università Europea di  
Roma  
Via degli Aldobrandeschi, 190 -  
ROMA

La sottoscritta, preso atto di quanto previsto dal bando di ammissione, chiede di partecipare alla prova di ammissione del seguente corso di studio, ai fini della eventuale immatricolazione:

Corso di Laurea - P102 - Scienze e tecniche psicologiche

La sottoscritta, a tal fine dichiara quanto segue:

Questo documento dovrà essere consegnato alla Commissione Giudicatrice il giorno della prova, che avrà luogo il 18/04/2020 alle ore 10:30 presso:

Università Europea di Roma

Alla stessa Commissione dovrà essere esibito un documento di identità valido.

La sottoscritta dichiara di aver ricevuto informazioni in materia di protezione dei dati personali in base al Dlgs. n. 196/2003.

Numero, data e ora di presentazione della domanda: 27 - 31/03/2020 h. 18:40.

Firma della studentessa

ATTENZIONE! Controllare con cura i dati anagrafici ed il voto di maturità sopra riportati.  
In caso di dati errati è necessario rivolgersi all'Ufficio Immatricolazioni per effettuare la correzione. Si ricorda che eventuali dichiarazioni difformi dalla situazione reale comportano l'esclusione dalla graduatoria (vedere il bando).



